

## 20.0 ACTIVITÉS

### Le pétrole de l'Arctique - La prochaine guerre froide

La figure suivante indique la quantité de barils de pétrole que l'on estime (estimations dites basses) enfouie sous le Nord, répartie en cinq zones distinctes. Dans le calcul suivant, veuillez supposer que ces estimations sont exactes et que 100% de cette énergie peut être récupérée. Spécifiez votre source et l'année des données utilisées. Supposez une consommation constante égale à la production pendant toute la période.

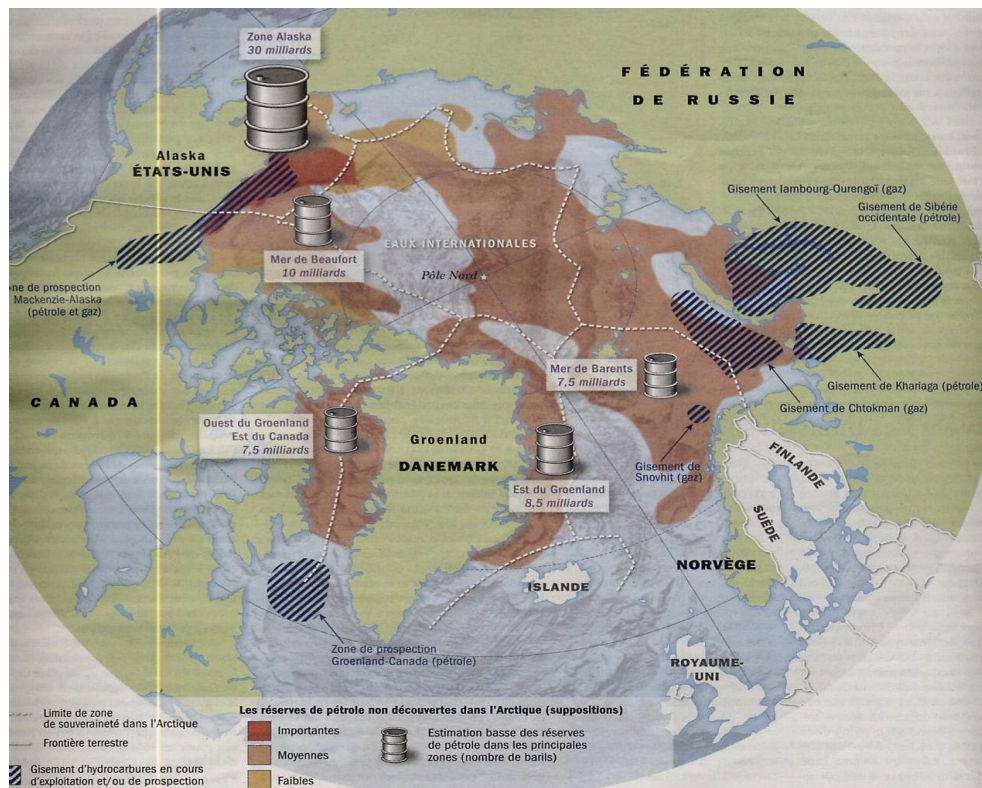


Figure 1 : Représentation schématique des réserves de pétrole du Nord.

**Question 1 :** Quelle serait la durée des réserves en années si toute la consommation **d'énergie** mondiale, toutes sources actuelles confondues, était puisée dans cette source? (en années, 2 chiffres significatifs et en jours, arrondir à l'entier) Confrontez les données de l'AIE et de BP pour l'année la plus récente fournie par l'AIE? Indiquez vos sources (n° de page du document).

**Question 2 :** Ensuite, refaites cet exercice pour le pétrole seulement. C'est à dire combien de temps durerait ce gisement si toute la consommation mondiale de pétrole provenait de ce gisement? (en années, 2 chiffres significatifs)